

中国向けGB2級モータ




GB2始動!

中国高効率規制 GB2級の認証を取得したモータです。
機種：2、4P-0.75～55kW、6P-0.75～45kW、380V-50Hz

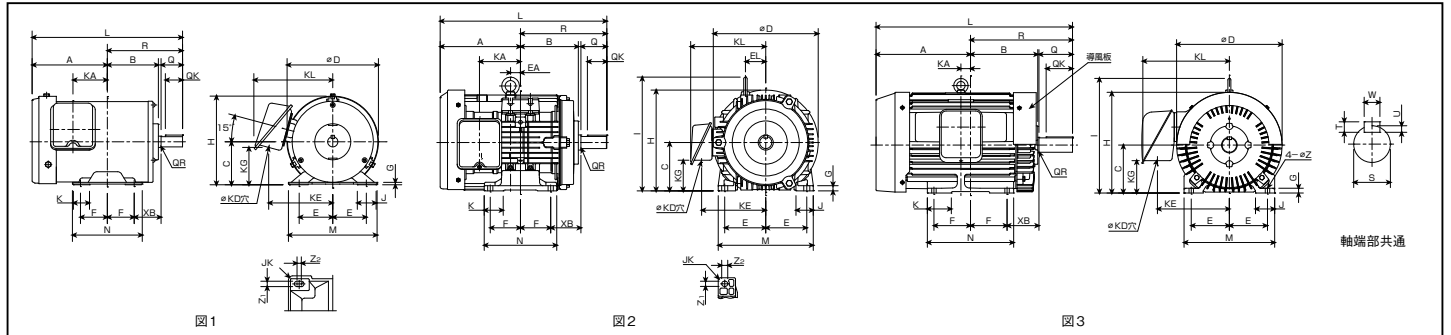
※表示内容は機種によって異なります。

中国高効率規制	2012年	2013年	2014年	2015年	2016年	2017年	
規制効率レベル (GB18613-2012)		GB3(=IE2)				GB2(=IE3)	
当社対応		GB3(=IE2)				GB2(=IE3)	

中国向けGB2級モータ 標準仕様

項目		内容			
1	定格電圧/定格周波数	380V-50Hz (*1)			
2	外被構造および形式	外被構造	保護方式	冷却方式	取付方式
		全開外扇形	IP44	IC411	脚取付(IMB3) フランジ取付(IMV1)
					形式 IKH3-FCKK21E/FBK21E, IKKH3-FCKA21E/FBKA21E, TKKH3-FCKA21E/FBKA21E/FCK21E/FBK21E IKH3-FCKLK21E, IKKH3-FCKLA21E, TKKH3-FCKLA21E/FCKL21E
3	極数	2、4、6極			銘板例 
4	時間定格	S1(連続)			
5	回転方向	負荷側から見て反時計方向			
6	周囲条件	周囲温度	-20~40°C		
		湿度	100%以下		
		標高	1000m以下		
		ガス・蒸気	腐食性および爆発性ガス、蒸気がない事		
7	端子箱	取付位置 負荷側から見て左側		ケーブル引込口方向 下向き(90°ステップにて方向変更可能)	
8	口出線	枠番号	口出線本数	接続方式	
		80M ~ 112M	3	ねじ止め端子台接続方式	
		132S ~ 160L	6	スタッド式端子台接続方式	
180M ~ 225S	6	リード線圧着端子接続方式			
9	塗色	深緑(JIS表示記号3.74BG3.04/1.25近似色)			
10	規格	主規格: JEC-2137-2000(効率: GB18613-2012)			

*1) 200/380V-50Hzも対応可能です。但し、200Vの単一定格は対応できません。



形式	出力(kW)	図番号	寸法(mm)																				ベアリング番号				概略質量(kg)	枠番号																		
			A	B	C	D	E	F	G	H	I	J	K	L	M	N	R	Z (Z1+Z2)	X	Y	EA	EL	端子箱	軸端																						
	2極	4極	6極																		2極	4極以上			2極	4極	6極																			
IKH3-FCKK21E/FBK21E	80M	0.75 — 0.75	— — —	1	122 140	95	80	170	62.5	50	4.5	165	—	35	30	262 280	165	130	140	10x8	50	8	—	—	—	46 64	22	121	69	146	40	32	0.5	19	6	6	3.5	6204C3	6204C3	—	—	11.5	—	—	80M	
	3.7kW以下	1.5 2.2	1.5 0.75	—	154.5 178	113.5 128	90	202	70	62.5	10	191	—	40	40	323 371 400	176	149	168.5	10x12	56	5	—	—	—	70	27	129.5	49	156	50	40	0.5	24	8	7	4	6205C3	6205C3	6205C3	6205C3	18 22	21	18	90L	
	100L	—	2.2 — 1.5	—	178 207	128	100	202	80	70	12	201	239.5	40	46	371 400	200	168	193	12x14	63	5	22	37.5	93.5	27	129.5	59	156	60	45	0.5	28	8	7	4	—	—	6206C3	6205C3	—	—	29	—	—	100L
IKKH3-FCKA21E/FBKA21E	112M	3.7 — 2.2	3.7 — 2.2	—	186 219	134	112	243	95	70	12	233.5	263.5	40	44	386 419	220	168	200	12x14	70	5	23	47	95	27	148.5	71	175	60	45	1.5	28	8	7	4	6207C3	6206C3	6207C3	6206C3	33 39	—	—	112M		
	11kW以下	5.5 7.5	5.5 3.7	2	210.5	152	132	285	108	70	15	274.5	313	50	50	449.5	260	175	239	12x14	89	5	24	61	85	35	181.5	67	212	80	63	0.5	38	10	8	5	6308C3	6208C3	6308C3	6208C3	55 59	60	59	132S		
	132M	—	7.5 5.5	—	229.5	171	132	285	108	89	15	274.5	313	50	50	487.5	260	213	258	12x14	89	5	24	61	104	35	181.5	67	212	80	63	0.5	38	10	8	5	—	—	6308C3	6208C3	—	—	71	74	132M	
TKKH3-FCKA21E/FBKA21E	15kW以上	11 15	11 7.5	—	290	206	160	324	127	105	18	322	365.5	60	60	613	308	250	323	14.5x18.5	108	5	22	54	126	52	226.5	70	279.5	110	90	2	42	12	8	5	6310C3	6208C3	6310C3	6208C3	92 103	102	96	160M		
	160L	18.5	15	—	268	228	160	324	127	127	18	322	365.5	60	60	613	308	294	345	14.5x18.5	108	5	—	54	104	52	226.5	70	279.5	110	90	2	42	12	8	5	6310C3	6208C3	6310C3	6208C3	116	119	116	160L		
	180M	22	18.5 15	—	287	236.5	180	391	139.5	120.5	20	375.5	434	60	82.5	638.5	324	286	351.5	14.5	121	—	—	—	—	91	280	105	345	110	90	0.5	48	14	9	5.5	6212C3	6310C3	6310C3	6310C3	190	180 185	170	180M		
TKKH3-FCK21E/FBK21E	180L	30	30	—	346	255.5	180	391	139.5	139.5	20	375.5	434	60	82.5	716.5	324	324	370.5	14.5	121	—	—	—	20	91	280	105	345	110	90	1.5	55	16	10	6	6212C3	6310C3	6312C3	6310C3	230	230 225	—	180L		
	200L	—	37 45	—	394	280.5	200	441	159	152.5	20	420	478	80	100	789.5 819.5	378	360	395.5 425.5	—	18.5	133	—	—	—	40	91	300	135	365	—	—	—	—	—	6312C3	6312C3	—	—	320 330	—	—	200L			
	—	—	37 45	30 37	—	—	—	—	—	—	—	—	—	—	—	—	—	—	—	—	—	—	—	—	—	—	—	—	—	—	—	—	—	—	—	—	—	—	6313C3	6312C3	—	—	325 335 360	340	—	—
	225S	55	—	45	381	287	225	484	178	143	22	467	535	80	120	783 813	413	366	402 432	18.5	149	—	—	—	—	19	91	343	180	440	110	90	1.5	55	16	10	6	6312C3	6312C3	—	—	395	—	—	225S	
—	—	55	45	—	—	—	—	—	—	—	—	—	—	—	—	—	—	—	—	—	—	—	—	—	—	—	—	—	—	—	—	—	—	—	—	—	—	—	6315C3	6312C3	—	—	425	410	—	—

- C寸法の公差は0~0.5です。
- S寸法の公差はJIS B 0401(寸法公差およびはめあい)に規定されており、φ19~28mmはj6、φ38~48mmはk6、φ55mm以上はm6です。
- 軸端キーおよびキー溝はJIS B 1301の平行キーおよびキー溝によります。キー溝の寸法許容差は普通形(N9)です。
- 駆動方式について2極機は直結駆動、4極機はベルト駆動を標準としています。なお、ベルトの適用については当社までご照会ください。
- ベアリングは、密封玉軸受(封入グリース方式)を使用しています。
- 枠番号90L以下の機種については、アイボルトは付属していません。
- 2極-22.30kW、4極-18.5,22.30,37.45kW、6極-15,18.5,22.30,45kWは、上図に対して導風板を取り付けておりません。
- フランジ取付機種外形寸法はプレミアムゴールドモートルカタログをご参照ください。

安全に関するご注意

- ▼ 東芝モートルを、人の生命や公共の機能に重大な影響を及ぼすような設備(原子力制御、交通機器、運搬機器、生命維持装置、化学プラント、各種安全装置など)に使用する場合は、弊社(当社)のお問い合わせ窓口にご相談ください。
- ▼ 東芝モートルは厳重な品質管理のもとに製造しておりますが、使用環境・使用条件により故障することがあります。東芝モートルの故障により重大な事故または損失の発生が予測される設備への使用に際しては、設計上の配慮(二重化、フェイルセーフ等)をお願いします。
- ▼ ご使用環境については、カタログ・取扱説明書に記載されている範囲内とします。範囲外では使用しないでください。けが・火災など事故の原因となります。
- ▼ ご使用前に「取扱説明書」の安全上のご注意と取扱内容をよくお読みの上、正しくお使いください。
- ▼ 人員輸送装置や昇降装置に使用される場合は、装置側に安全のための保護装置を付けてください。
- ▼ クリーンルームや食品機械等にお使いになるときは事前に弊社へお知らせください。特別な処置を施していない標準品をそのままお使いになると、軸受ブラケットと固定枠のインロー部や軸貫通部からグリースや油分が滲み出ることがあります。油分を嫌う場所にお使いになるときは特別な配慮が必要です。